



# PEP-Umfrage

## Verbände und Gruppen in der Pfarrei

Auswertung

23.05.2017



**Berichtet wird:**



- Wer hat mitgemacht?
- Alterstruktur
- Gebäudenutzung
- Welche Angebote werden gemacht?
- Für wen werden Angebote gemacht?
- Vernetzung



## Umfrage: Wer hat mitgemacht? (1)



Rücklauf: 99 Fragebögen, bereinigt 95 Verbände und Gruppen. Aufschlüsselung nach Gemeinden:

Herz Jesu	24
St. Georg	18
St. Suitbert	22
St. Josef	31

Unter Verbände und Gruppen fallen auch Altenheime und Kitas (nachfolgend „Einrichtungen“).

(Anmerkung: Gemeinde St. Josef: 3x kfd)

12.07.2017

3



## Umfrage: Wer hat mitgemacht? (2)



Aufschlüsselung nach Verbänden.  
65 von 95 Verbänden und Gruppen gehören zu

14	Musik (12x Chor, 2x Band)
10	Jugend (4x Messdiener, 2x KJG, 2x DPSG, 2x offene Jugendarbeit)
9	Einrichtungen (7x Kita, 2x Altenheim)
6	Fördervereine
6	kfd
4	Caritas
5	Ehrenamtliche Küster
4	Eine-Welt-Kreise
4	Kontaktstellen
3	Kolpingsfamilie

Außerdem (30): Arbeitskreise, Familienkreise, Koki, Sternsinger, Lektoren/Kommunionhelfer, ACAT, Wallfahrtsgemeinschaft u.a.

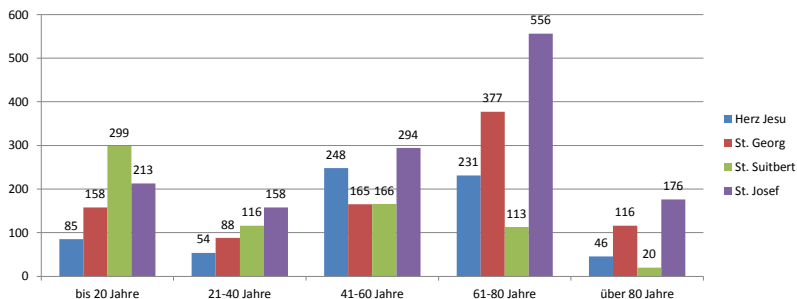
Gemeinde Herz Jesu: KJG & Pfadfinder fehlen.

12.07.2017

4



### Altersstruktur (absolut)



	Mitglieder aktiv	Unterstützer		bis 20 Jahre	21-40 Jahre	41-60 Jahre	61-80 Jahre	über 80 Jahre
Herz Jesu	1114	0	664	85	54	248	231	46
St. Georg	904	25	904	158	88	165	377	116
St. Suitbert	952	74	714	299	116	166	113	20
St. Josef	1397	80	1397	213	158	294	556	176
	4367	179		755	416	873	1277	358

Ohne Einrichtungen.

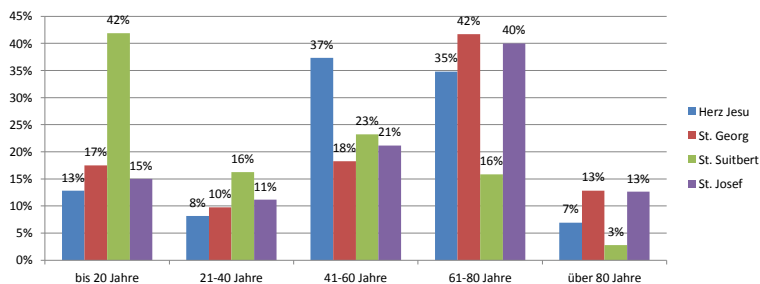
Herz Jesu: kfd ohne Altersstruktur, KJG und Pfadfinder fehlen, St. Suitbert: kfd ohne Altersstruktur.

12.07.2017

5



### Altersstruktur (relativ)



	Mitglieder aktiv	Unterstützer		bis 20 Jahre	21-40 Jahre	41-60 Jahre	61-80 Jahre	über 80 Jahre
Herz Jesu	1114	0	492	13%	8%	37%	35%	7%
St. Georg	904	25	904	17%	10%	18%	42%	13%
St. Suitbert	952	74	714	42%	16%	23%	16%	3%
St. Josef	1397	80	1397	15%	11%	21%	40%	13%
	4367	179						

Ohne Einrichtungen.

Herz Jesu: kfd ohne Altersstruktur, KJG und Pfadfinder fehlen, St. Suitbert: kfd ohne Altersstruktur.

12.07.2017

6



## Gebäudenutzung



Die Angaben zur Gebäudenutzung sind in Detailgrad und Qualität so unterschiedlich, dass sie nicht sinnvoll zusammenfassend berichtet werden können.

12.07.2017

7



## Welche Angebote werden gemacht?



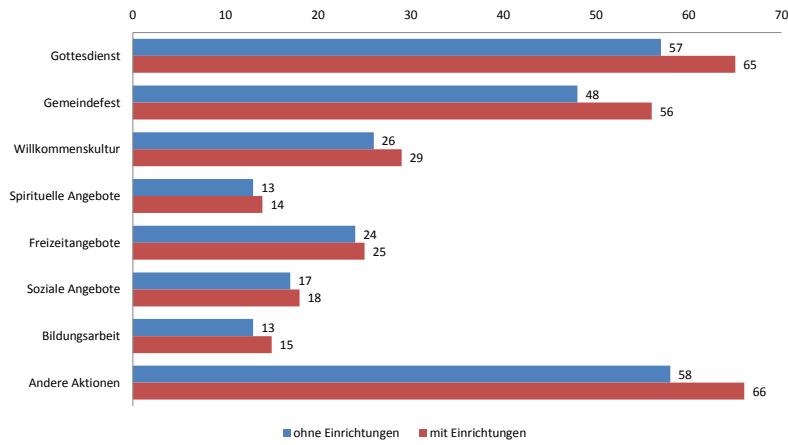
Gottesdienst	feiern, gestalten, vor- und nachbereiten
Gemeindefest	Mitorganisation, Unterstützung beim Gemeindefest
Willkommenskultur	Angebote von Caritas, Kolping, KjG u.a., die sich explizit auch an kirchenferne oder nicht zugehörige Personen richten
Spirituelle Angebote	Wallfahrt, Bibellesen etc.
Freizeitangebote	Spielnachmittage, Wochenendfahrten, Kinderfreizeiten
Soziale Angebote	Dienst am Nächsten, Besuchsdienste etc.
Bildungsarbeit	thematische Vorträge, Leseförderung (KÖB), Jugendarbeit
Andere Aktionen	(häufig jährliche) Gemeindeaktionen wie Martinszug, Karneval, Christbaumverkauf etc.

12.07.2017

8



## Welche Angebote werden gemacht? (1)



12.07.2017

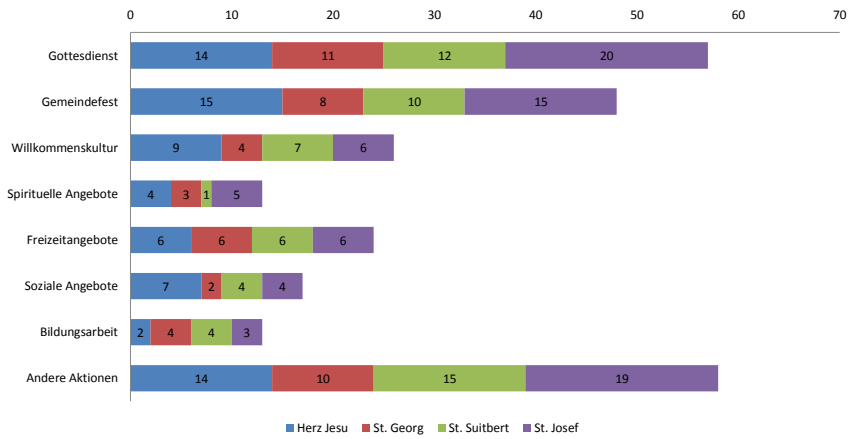
9



## Welche Angebote werden gemacht? (2)



absolute Anzahl von Angeboten nach Themen



12.07.2017

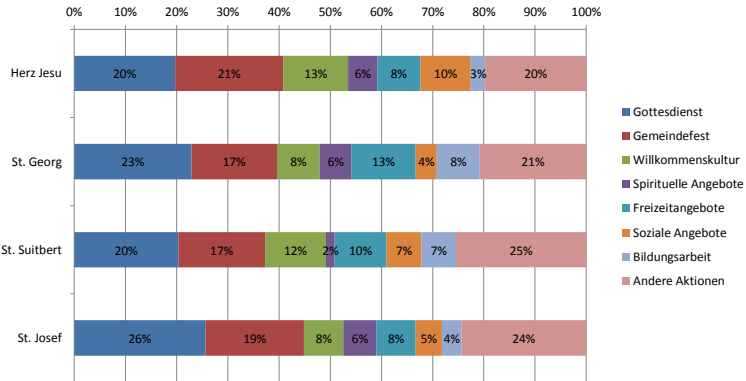
10



## Welche Angebote werden gemacht? (3)



relative Anzahl von Angeboten nach Gemeinde



12.07.2017

11



## Für wen werden Angebote gemacht?



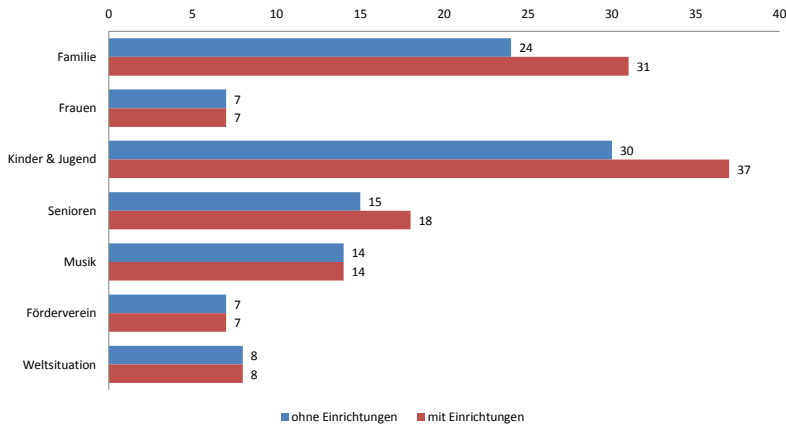
Familie
Frauen
Kinder & Jugend
Senioren
Musik
Förderverein
Weltsituation

12.07.2017

12



## Für wen werden Angebote gemacht? (1)



12.07.2017

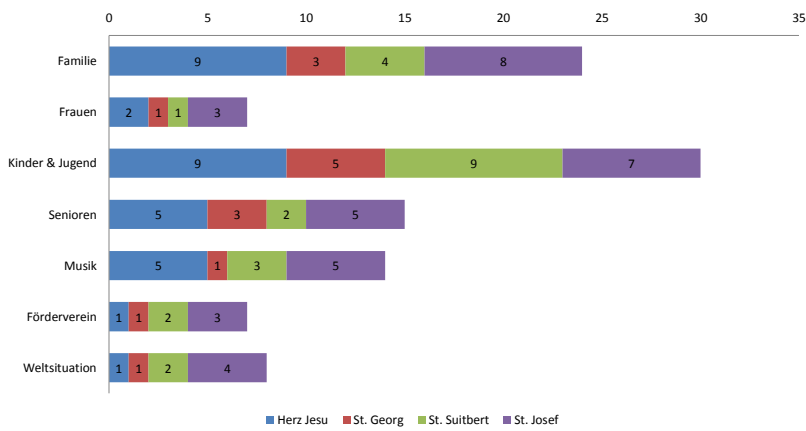
13



## Für wen werden Angebote gemacht? (2)



absolute Anzahl von Angeboten nach Zielsetzung



12.07.2017

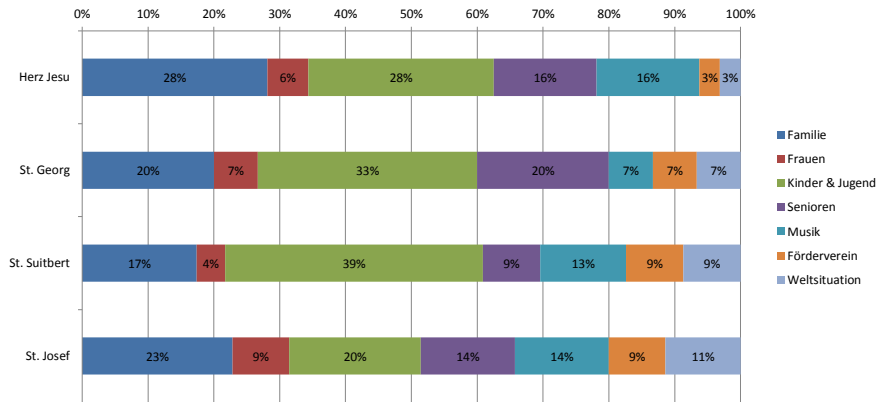
14



## Für wen werden Angebote gemacht? (2)



relative Anzahl von Angeboten nach Gemeinde



**Gut 2/3 der Angebote sind offen für Kirchenferne, Angehöriger anderer Konfessionen oder sogar Religionen.**

12.07.2017

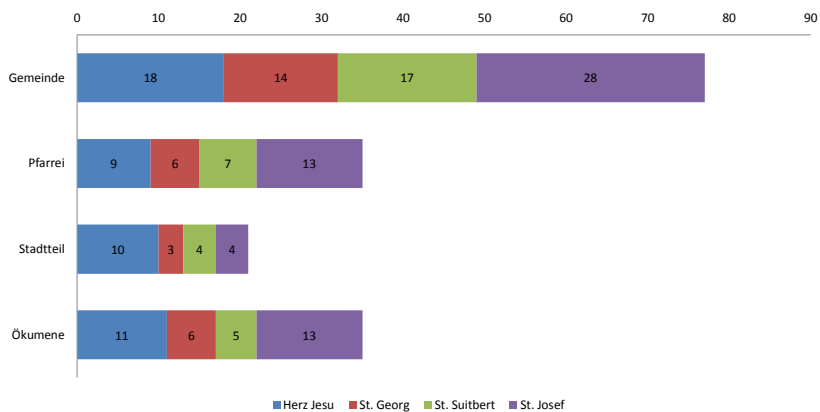
15



## Vernetzung



Vernetzung der Gruppen und Verbände in Gemeinde, Pfarrei, Stadtteil & Ökumene



12.07.2017

16





## Jetzt ist Schluss!



- Erfreulich hohe Beteiligung, wenn auch nicht alle bekannten Gruppen mitgemacht haben.
- Das relativ offene Format der Befragung gibt Hinweise auf die Gruppen- und Verbandsstruktur in den Gemeinden – trennscharfe Aussagen sind aber schwierig.
- Folien werden der Koordinierungsgruppe und den Gremien zur Verfügung gestellt, eventuell auch veröffentlicht.